

MONTHLY MEMBERSHIP PROGRESS REPORT

SEDE ITALY

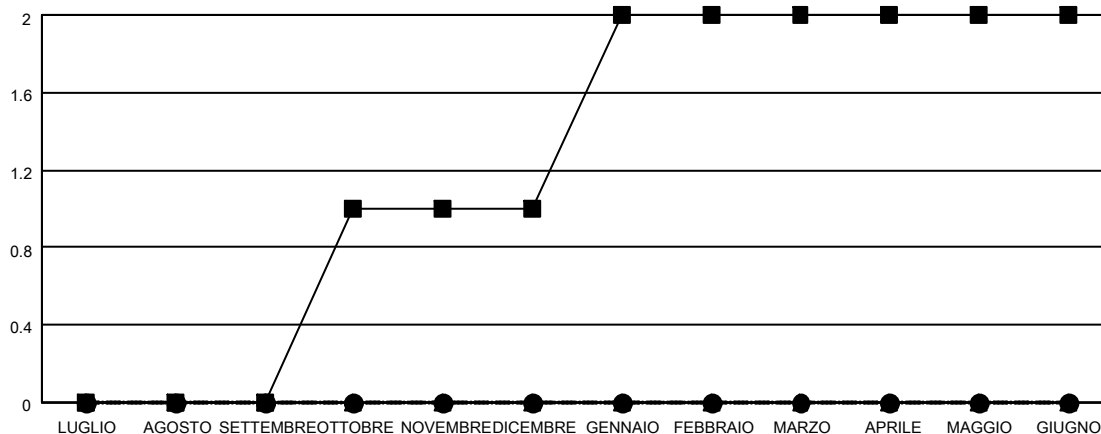
District 108IB4

Results as of: 11/30/2020

| Club | | | |
|---------------------------|--------------------------|------------|-----------------|
| RISULTATI PER 2020-2021 | | | |
| TRIMESTRE | OBIETTIVO PER NUOVI CLUB | NUOVI CLUB | CLUB CANCELLATI |
| LUGLIO/AGOSTO/SETTEMBRE | 0 | 0 | 0 |
| OTTOBRE/NOVEMBRE/DICEMBRE | 1 | 0 | 0 |
| GENNAIO/FEBBRAIO/MARZO | 1 | 0 | 0 |
| APRILE/MAGGIO/GIUGNO | 0 | 0 | 0 |

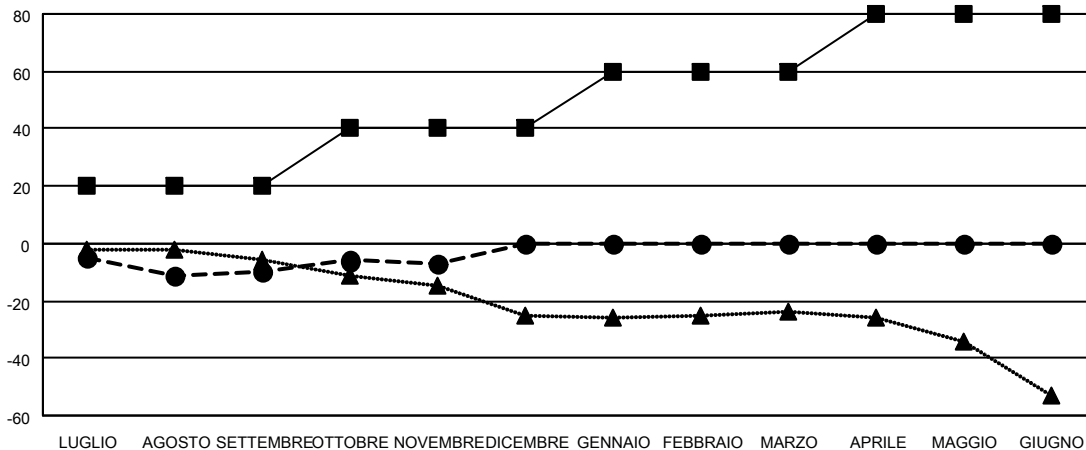
| Soci | | | |
|---------------------------|---|----------------------------|---|
| RISULTATI PER 2020-2021 | | | |
| TRIMESTRE | OBIETTIVO DI CRESCITA ASSOCIATIVA NETTA | CRESCITA ASSOCIATIVE REALE | SOCII DIMESSI EFFETTIVI (inclusi quelli trasferiti) |
| LUGLIO/AGOSTO/SETTEMBRE | 20 | 19 | 24 |
| OTTOBRE/NOVEMBRE/DICEMBRE | 20 | 8 | 4 |
| GENNAIO/FEBBRAIO/MARZO | 20 | 0 | 0 |
| APRILE/MAGGIO/GIUGNO | 20 | 0 | 0 |

CUMULATIVO DEGLI OBIETTIVI E NUOVI CLUB EFFETTIVI



-■- OBIETTIVI DELL'ANNO IN CORSO PER NUOVI CLUB
 -●- NUOVI CLUB EFFETTIVI DELL'ANNO IN CORSO
 -▲- NUOVI CLUB EFFETTIVI DELLO SCORSO ANNO

CUMULATIVO DEGLI OBIETTIVI E SOCI EFFETTIVI



-■- OBIETTIVO DI CRESCITA ASSOCIATIVA NETTA
 -●- CRESCITA ASSOCIATIVE REALE
 -▲- SOCII EFFETTIVI DELL'ANNO SCORSO

| | | |
|--|--|---|
| CLUB CANCELLATI: 0 | 15 CLUBS OF 49 HA/HANNO AGGIUNTO 1 O PIU' SOCI NUOVI | <u>DISTRIBUZIONE DEL SESSO</u> UOMO 776 (69.41%) DONNA 342 (30.59%) |
| <u>SOCI DIMESSI</u> DEFUNTI 1 CLUB CANCELLATO 0 ALTRO 27 TOTALE 28 | CLICCARE QUI PER I DATI ASSOCIATIVI CUMULATIVI | NUMERO TOTALE DEI SOCI APPARTENENTI A NUCLEI FAMILIARI 42 SOCII FAMILIARI PAGANTI LA METÀ DELLE QUOTE 21 |